



ゆずりはの森から

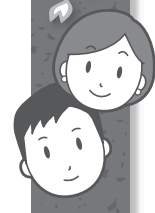
第189号
2019年3月5日発行



NPO法人
ゆずりは学園

- 小学生
- 中学生
- 高校生
- 大学生
- 社会人

保護者からの手紙



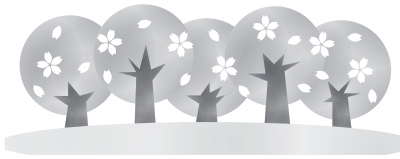
一年間、大変お世話になりました。入学した当初は、無事に卒業が出来るか心配していましたが、あまり休む事が無く、楽しく学校へ行けたと息子の話を聞いた時に思いました。人間の成長を少しは感じ取れる事も出来、本当に良かったと思います。先生方やスタッフの方々には感謝しかありません。これからも悩み壁にぶつかるとか長い人生ではあるかと思えます。これからもご指導の程、宜しくお願い致します。



一年生の途中からの転入でしたのに色々と親切にしてくださいました。親に話せない事等聞いてもらい、楽になれたと思います。ゆずりですが、前向きに考え、行動できる様になれたと思います。ありがとうございました。

勉強が嫌いでレポート期限にいつも間に合わない状態で、いろいろな卒業できるのか心配ばかりでした。何かにつけて迷惑ばかりかけた思いしかありませんが、無事卒業できる事がなによりです。色々ありがとうございました。

卒業おめでとうございます



発達障害児を持つ親の会

二〇〇回記念講演

講師 福田香織氏

ゆずりは学園

発達障害・基本の「キ」これが分かれば間違えない

平成十三年五月から、毎月第二金曜日に開催してきた発達障害を持つ家族を対象にした会も二〇〇回を迎え「発達障害」をテーマにした記念講演を開催します。

過去のテーマ(抜粋)

- 集団生活が難しい
- 大きな音が怖い
- 寒暖の差がわからない
- 学校になぜ行くのかという
- 交通機関が利用できない
- 社会の常識が分からない
- ネットで買い物をする
- 食べ物が好き嫌いが多い
- ものごとへのこだわりが強い
- 責任転嫁をする
- 自分が正しいと思う
- あいまいな言葉が苦手
- 家族は他人であり、同居人
- プライドが高い
- 面倒くさいと逃げる
- やる気が起ころない
- 転職を繰り返し落ち着かない
- 環境対応で落ち着く
- 時間の計画準備が難しい

答えは本人の中にある

学校以外の居場所が必要で、海と森と仲間作りのゆずりは学園には現在小学生から青年まで百十名が通っています。不登校、虐待、ひきこもりの子ども達の中には発達障害が根にあるケースも多く見られます。しかし、その子に合った対応、支援をすることで、社会へと自立していきます。

発達障害は、二十人に一人とも、十人に一人とも専門家の意見は違いますが、彼らの個性は才能であると思います。それを見つけて出す作業は、人によって違うため、かなりの時間がかかりますが、必ず解決への「道」「答え」はあると思っています。本人を変えようよりも周りの家族、学校現場の先生方がより深く努力し、寄り添って下さり、彼らが生きやすくなることを願っています。



ゆずりはの森での里山体験

日時 三月十日(日)
(開場) 午後二時
(開演) 午後二時半～三時

場所 ゆずりは学園(田原市野田町)

講師 福田香織氏
臨床心理士、NPO法人アスぺ・エルテの会東三河支部ディレクター、愛知県教育委員会スクールカウンセラー

定員 四十名

受講費 千円

問合せ ゆずりは学園事務局
0531(22)3515



募集

- 賛助会員 / 年会費 2,000円
- 正会員 / 年会費 5,000円
- 寄付 / 自由

三菱東京UFJ銀行
(普) 田原支店
口座名義 / ゆずりは学園
理事 沓名智彦
口座番号 / 3627714

銀行
振込み

口座名義 / 特定非営利活動法人
ゆずりは学園
口座番号 / 00870-6-136039

郵便局
振込み

お便りを郵送します。お名前・ご住所をご連絡下さい。

自閉症・アスペルガー等の「発達障害」の子を持つ親の会
ゆずりはの会 (200回)
200回記念 最終講演
○日時 / 3月10日(日) PM1:30~3:00
○場所 / ゆずりは学園

ゆずりは学園事務局
〒441-3421 田原市田原町池の原15-3
TEL:0531(22)3515 FAX:0531(22)7761
e-mail:kutsuna_ike@yahoo.co.jp
http://www.yuzuriha-gakuen.com/
http://ameblo.jp/yuzurihaschool/
http://ameblo.jp/kutsuna-diary/

お問い合わせ・連絡先